

A revista para construir ou reformar sua casa

Arquitetura & Construção

UMA
ESCULTURA
PÓS-MODERNA

IDÉIAS

Da construção de um sobrado com apenas 126 m² à reforma de um apartamento de cobertura

MAÇANETAS

40 modelos para você escolher

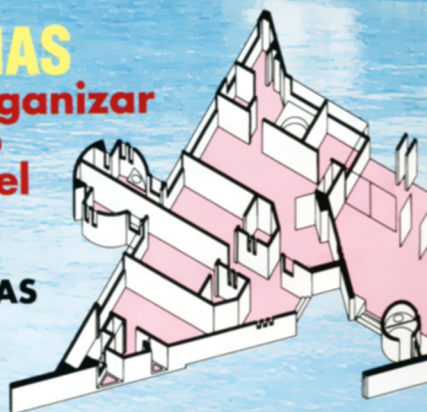
PISCINAS

Nos meses mais frios do ano, um cuidado especial

COZINHAS

Como organizar o espaço disponível

PLANTAS ISOMÉTRICAS em todos os projetos



Uma arquitetura pós-moderna, marcada por formas geométricas arroçadas, resultou neste projeto. O volume vermelho, cilíndrico, abriga o lavabo e a caixa-d'água.

ESCULTURA PÓS-MODERNA

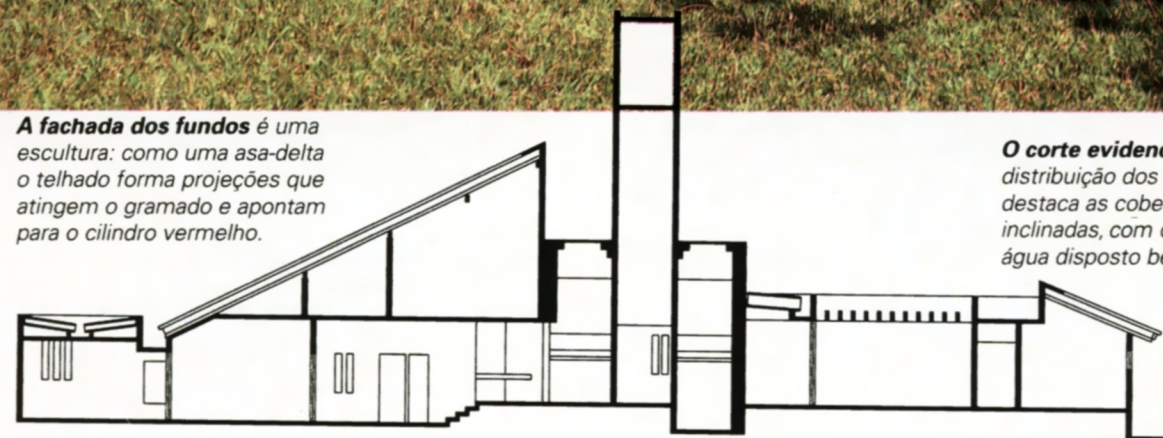
Mais que privacidade e conforto os proprietários queriam uma casa que sobressaísse em meio à natureza

*Arquitetura: Antonio Caramelo
Colaboradora: Luzia Montenegro
Construção: Caramelo Arquitetos Associados
Reportagem: Regina L. Mourão Couto
Fotos: Ricardo Breda*





A fachada dos fundos é uma escultura: como uma asa-delta o telhado forma projeções que atingem o gramado e apontam para o cilindro vermelho.



O corte evidencia a rigorosa distribuição dos ambientes e destaca as coberturas, bastante inclinadas, com o reservatório de água disposto bem no centro.

Fachadas triangulares

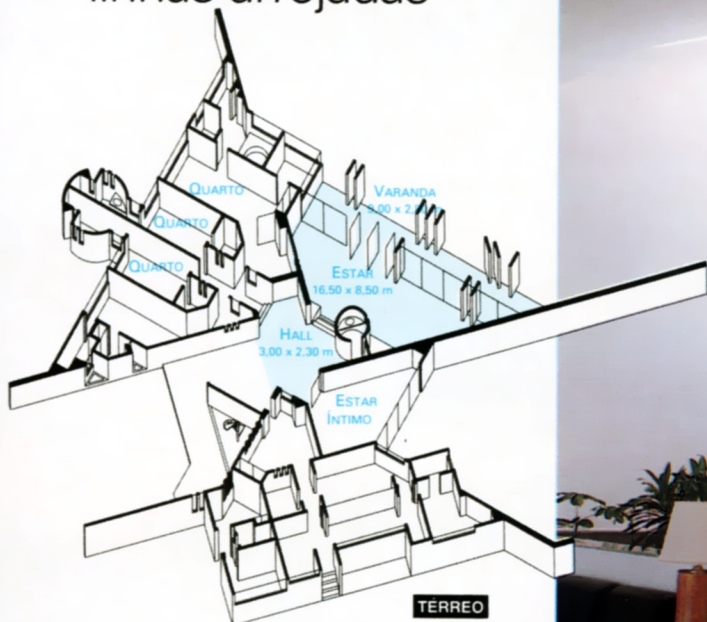


Na fachada da frente ocorre o acesso social. Elaborado como uma calçada em paralelepípedos, ele conduz à varanda do estar.



Instalada na lateral da casa, a sala de TV é protegida pela grade e tem vista para o gramado usado como parque das crianças.

Espaços internos
repetem
linhas arrojadas



Um desnível divide o estar do hall.
Mais uma vez, o lavabo é o destaque,
imprimindo o efeito visual de uma coluna.
Na planta está marcada a localização
exata da área retratada na foto.



A varanda do
estar é a
entrada efetiva
da casa. Nela,
as colunas
ganham
formato de
brises.



Localizado entre estar e jantar, próximo à varanda, o hall tem como ponto de atração o lavabo de formato circular.

O corte mostra a seqüência de ambientes, a começar da varanda, e exibe o hall colocado entre estar e jantar.

